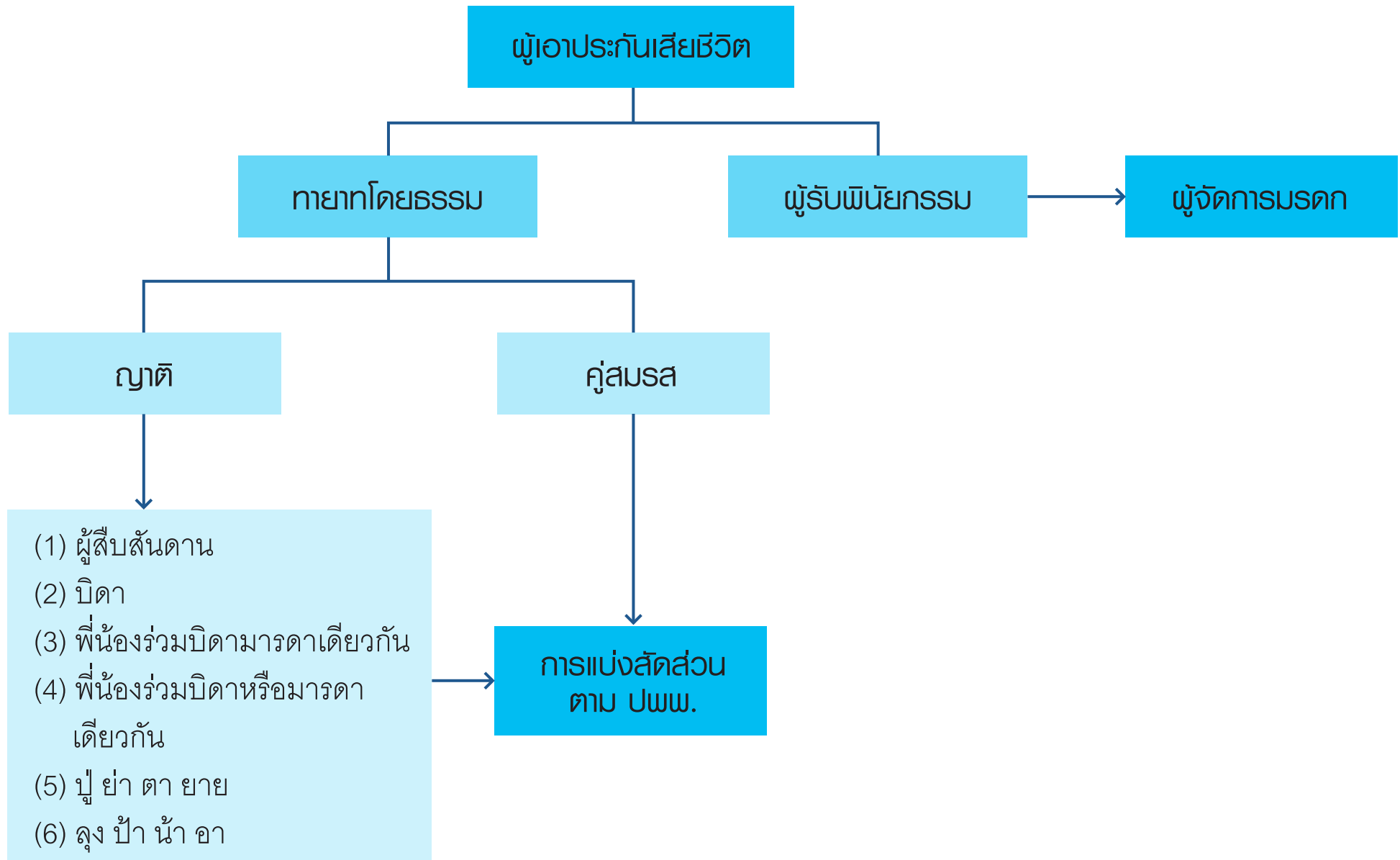


# ผู้มีสิทธิรับเงินกรณีผู้เอาประกันเสียชีวิต



# ทายาทโดยธรรมและการแบ่งสัดส่วนตาม ปพพ.

1. สิ้นสมรส → แบ่งจ่ายให้คู่สมรสกึ่งหนึ่งก่อน ที่เหลือจึงเป็นกองมรดกนำมาจัดสรรแก่ทายาท

2. มรดก → แบ่งจ่ายแก่ทายาทโดยธรรม 6 ลำดับ ดังนี้

ลำดับที่	ความหมายและการแบ่งสัดส่วน
(1) ผู้สืบสันดาน	บุตรที่ชอบด้วยกฎหมาย ซึ่งเกิดจากบิดามารดาสมรสกัน หรือที่บิดารับรองบุตร หรือบุตรบุญธรรม โดยบุตรทุกคน จะได้ส่วนแบ่งเท่ากันคนละ 1 ส่วน ในกรณีที่สมาชิกผู้เสียชีวิตมีคู่สมรส คู่สมรสได้ส่วนแบ่งเท่าบุตร 1 คน
(2) บิดามารดา	บิดามารดาที่เป็นสามีภรรยากันโดยถูกต้องตามกฎหมาย ซึ่งบิดาและมารดาแต่ละคนจะได้รับส่วนแบ่งเท่ากับบุตรของสมาชิกผู้เสียชีวิต แต่หากสมาชิกผู้เสียชีวิตมีคู่สมรสและมีบิดาหรือมารดาโดยไม่มีบุตร คู่สมรสจะได้รับส่วนแบ่งกึ่งหนึ่งก่อน ที่เหลือจึงนำมาจัดสรรให้กับบิดาหรือมารดาต่อไป
(3) พี่น้องร่วมบิดามารดาเดียวกัน	หากไม่มีทายาทลำดับ (1) และ (2) จึงจะมีสิทธิได้รับเงินของสมาชิก เว้นแต่สมาชิกผู้เสียชีวิตมีคู่สมรส ซึ่งจะต้องแบ่งให้คู่สมรสกึ่งหนึ่งก่อน
(4) พี่น้องร่วมบิดาหรือมารดาเดียวกัน	หากไม่มีทายาทลำดับ (1) - (3) จึงจะมีสิทธิได้รับเงินของสมาชิก เว้นแต่สมาชิกผู้เสียชีวิตมีคู่สมรส ต้องแบ่งให้คู่สมรสสองในสามส่วน
(5) ปู่ ย่า ตา ยาย	หากไม่มีทายาทลำดับ (1) - (4) จึงจะมีสิทธิได้รับเงินของสมาชิก เว้นแต่สมาชิกผู้เสียชีวิตมีคู่สมรส ต้องแบ่งให้คู่สมรสสองในสามส่วน
(6) ลุง ป้า น้า อา	หากไม่มีทายาทลำดับ (1) - (5) จึงจะมีสิทธิได้รับเงินของสมาชิก เว้นแต่สมาชิกผู้เสียชีวิตมีคู่สมรส ต้องแบ่งให้คู่สมรสสองในสามส่วน